

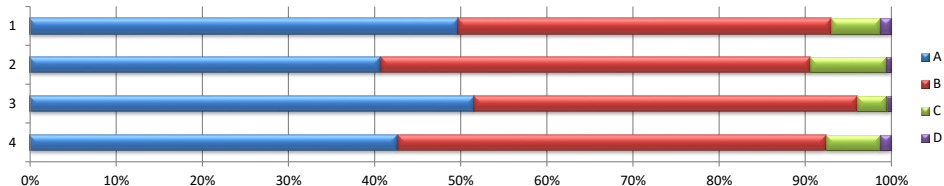
1,2,3年総数 950

回収率 96.4%

### I 学校の様子について

- 子どもを高松中央高校に入学させてよかったと思う。
- 高松中央高校は、学習も部活動ともに活発な学校だと思う。
- 新校舎は、子どもにとってよりよい学習環境となっていると思う。
- 先生方が協力し合って、学習活動や行事等の学校運営に当たっていると思う。

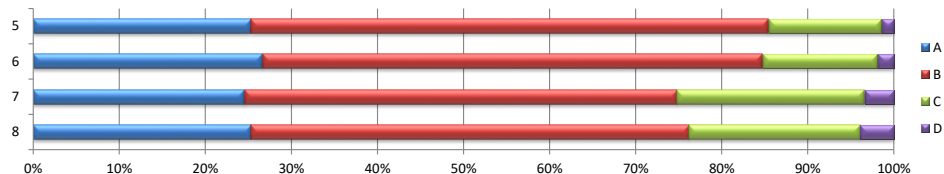
A そう思う		B 大体そう思う		Cあまり当てはまらない		Dそうは思わない	
人数	%	人数	%	人数	%	人数	%
455	49.7%	397	43.3%	52	5.7%	12	1.3%
386	40.7%	473	49.8%	84	8.9%	6	0.6%
470	51.5%	406	44.5%	31	3.4%	5	0.5%
389	42.7%	454	49.8%	57	6.3%	12	1.3%



### II 授業について

- 子どもにとって、内容がわかりやすい授業が多い。
- 子どもにとって、授業進度が適切で満足している。
- 子どもから、多くの先生は教材や教え方に様々な工夫をしていると聞いている。
- 子どもから、生徒に学力を身につけさせるために、生徒一人一人を大切に授業を行っていると感じている。

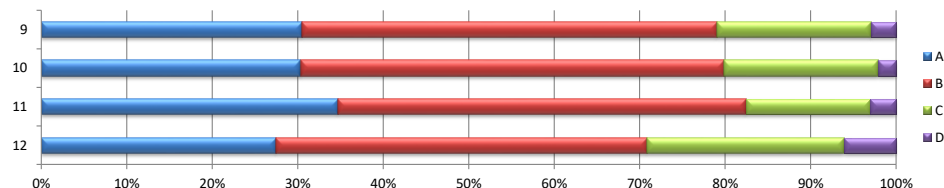
A そう思う		B 大体そう思う		Cあまり当てはまらない		Dそうは思わない	
人数	%	人数	%	人数	%	人数	%
230	25.3%	546	60.1%	119	13.1%	13	1.4%
243	26.6%	530	58.1%	122	13.4%	17	1.9%
224	24.6%	458	50.2%	199	21.8%	31	3.4%
230	25.3%	462	50.9%	180	19.8%	36	4.0%



### III 進路指導関係について

- 授業、補習は進路先に対応しており、進路については安心してられる。
- 進路に必要な情報は適宜提供されている。
- 進路に関しての先生方のアドバイスは適切である。
- 進路に関して学校と保護者との連絡はよく行っている。

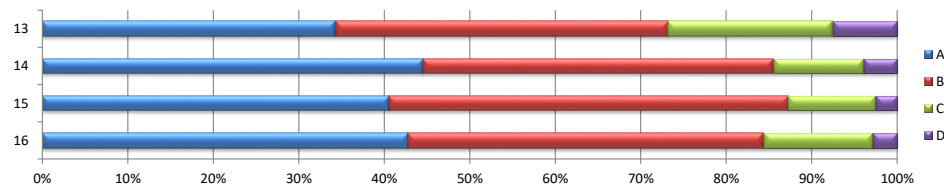
A そう思う		B 大体そう思う		Cあまり当てはまらない		Dそうは思わない	
人数	%	人数	%	人数	%	人数	%
276	30.5%	440	48.6%	163	18.0%	27	3.0%
276	30.3%	451	49.6%	164	18.0%	19	2.1%
316	34.7%	435	47.7%	132	14.5%	28	3.1%
249	27.5%	393	43.4%	209	23.1%	55	6.1%



### IV 行事・特別活動について

- 学校行事(修学旅行・体育祭等)は、楽しく充実している。
- 部活動は活発で、充実している。
- 学校行事・部活動は、本校の特色になっている。
- 子どもは、学級活動が活発で、自分のクラスは楽しいと感じている。

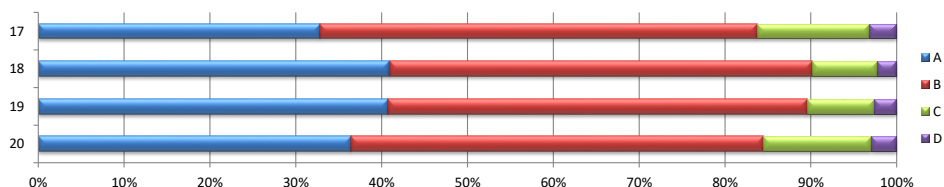
A そう思う		B 大体そう思う		Cあまり当てはまらない		Dそうは思わない	
人数	%	人数	%	人数	%	人数	%
308	34.3%	349	38.9%	173	19.3%	68	7.6%
397	44.5%	366	41.0%	94	10.5%	35	3.9%
368	40.6%	423	46.6%	93	10.3%	23	2.5%
388	42.7%	378	41.6%	116	12.8%	26	2.9%



### V 生活指導・保健関係について

- 学校は生徒の悩み事を聞き、相談にのれる体制ができている。
- 規則などの学校のきまりについてはおおむね納得できる。
- 生活指導(頭髪・遅刻・マナー等)について、先生方の指導は納得できる。
- 学校は生活指導の面で、家庭への連絡や意思疎通を積極的に行っている。

A そう思う		B 大体そう思う		Cあまり当てはまらない		Dそうは思わない	
人数	%	人数	%	人数	%	人数	%
298	32.8%	462	50.9%	119	13.1%	29	3.2%
374	40.9%	450	49.2%	69	7.5%	21	2.3%
373	40.7%	447	48.8%	72	7.9%	24	2.6%
332	36.4%	437	48.0%	115	12.6%	27	3.0%



### VI その他

- 学校は家庭への連絡や訪問など意思疎通を行っていると思う。
- 子どもは現行の制服に満足していると思う。
- 子どもは学校生活を楽しんでいると思う。

A そう思う		B 大体そう思う		Cあまり当てはまらない		Dそうは思わない	
人数	%	人数	%	人数	%	人数	%
334	36.5%	423	46.2%	130	14.2%	28	3.1%
479	52.6%	382	41.9%	41	4.5%	9	1.0%
455	49.8%	370	40.5%	65	7.1%	24	2.6%

